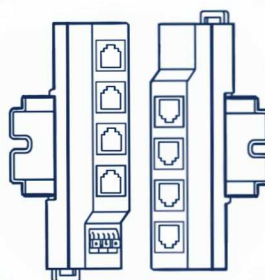


DIGITALISIERUNG UND INNOVATION

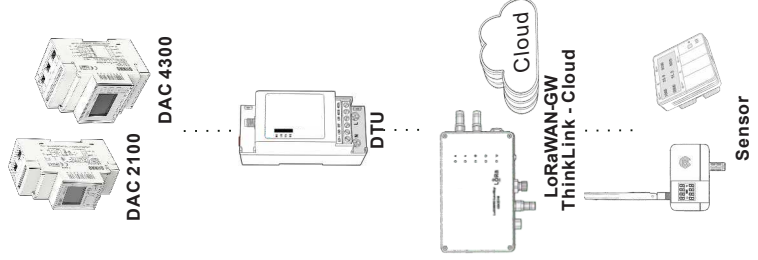
DIINNO



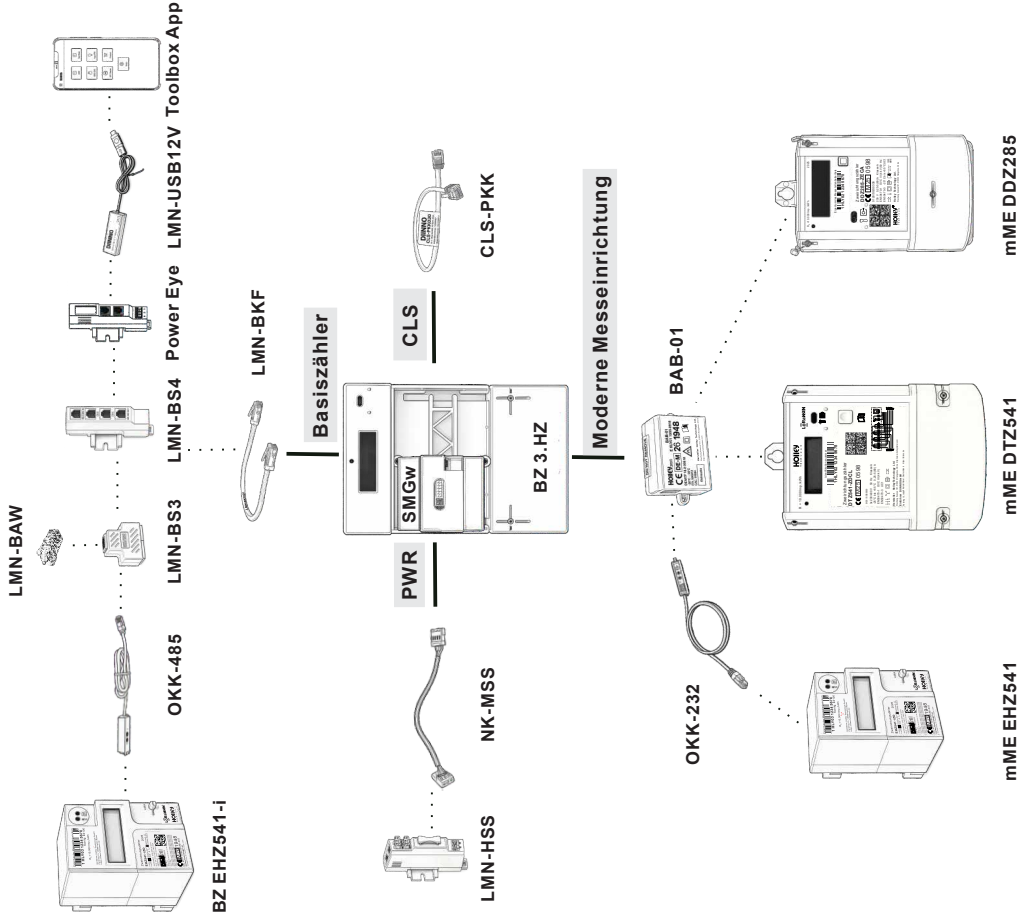
PRODUKT KATALOG

Produkt- und Systemübersicht

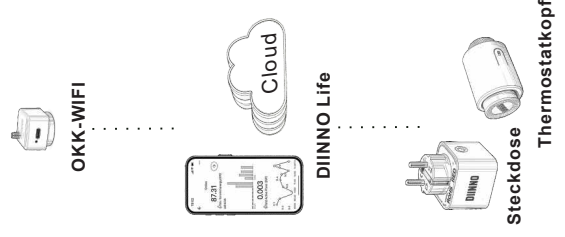
LoRaWAN



Messsystem



Smart Home



INHALT

WER WIR SIND **04 - 05**

STROMZÄHLER **06 - 20**

Basiszähler, eHZ und 3.HZ, Hutschienenzähler,
LoRaWAN, Moderne Messeinrichtung,
BSI Adapter für Bestandszähler

ZUBEHÖR **21 - 48**

LMN-RJ12-Kabel, LMN-Splitter, LMN-PowerEye
LMN-Abschlusswiderstand, CLS-RJ45-Patchkabel,
Optischer Kommunikationskopf, Toolbox App,
USB Adapter für LMN, Netzkabel für SMGW,
Sicherung für SMGW

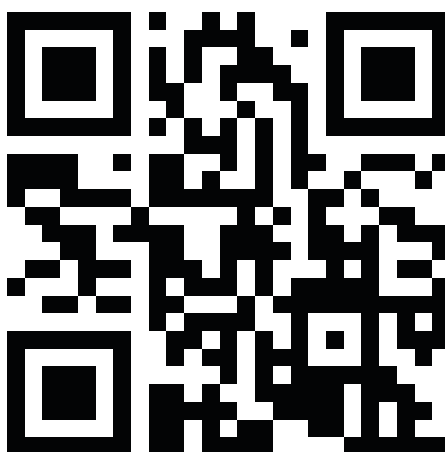
SMART HOME **49 - 57**

DIINNO life App, WiFi Adapter für Zählerdaten,
Smart Steckdose, Smart Heizkörperthermostat

KONTAKT **58 - 59**

DIINNO

BESUCHEN SIE UNSERE WEBSITE



Änderungen vorbehalten. Eine Haftung für Satz- und Druckfehler, technische Änderungen an den Produkten sowie für Folgeschäden im Zusammenhang mit unseren technischen Aussagen oder unserer Lieferfähigkeit während der Kataloglaufzeit können wir nicht übernehmen. Abbildungen und Beschreibungen in diesem Katalog stellen in keinem Fall zugesicherte Eigenschaften dar.

DIINNO GmbH

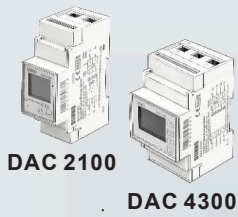
Zentrale: Parkring 13 – 14669 Ketzin

Stand: Januar 2026

WER WIR SIND

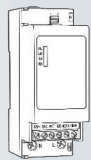
Wir sind ein junges und dynamisches Unternehmen aus der Region Berlin-Brandenburg, das Lösungen in den Bereichen Energie und IoT entwickelt und vertreibt. Unser Schwerpunkt liegt neben Smart Metering auch auf Messsystem-Zubehör, Geräteentwicklung sowie Datenservices. Unser Name DIINNO vereint **D**igitalisierung als Fokusbranche und **I**NNovation als Ziel, insbesondere zur Schaffung technologischer und preisliche Vorteile.

DAS UNTERNEHMEN DIINNO

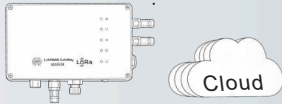


DAC 2100

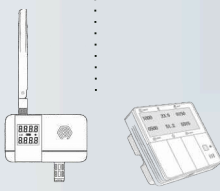
DAC 4300



DTU



LoRaWAN-GW
ThinkLink - Cloud

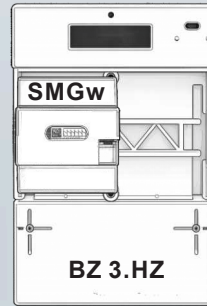


Sensor



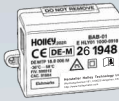
BZ EHZ541- i

Basiszähler

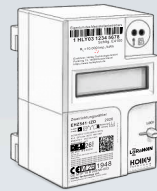


BZ 3.HZ

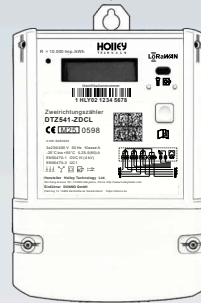
Moderne Messeinrichtung



BAB-01



mME EHZ541



mME DT541

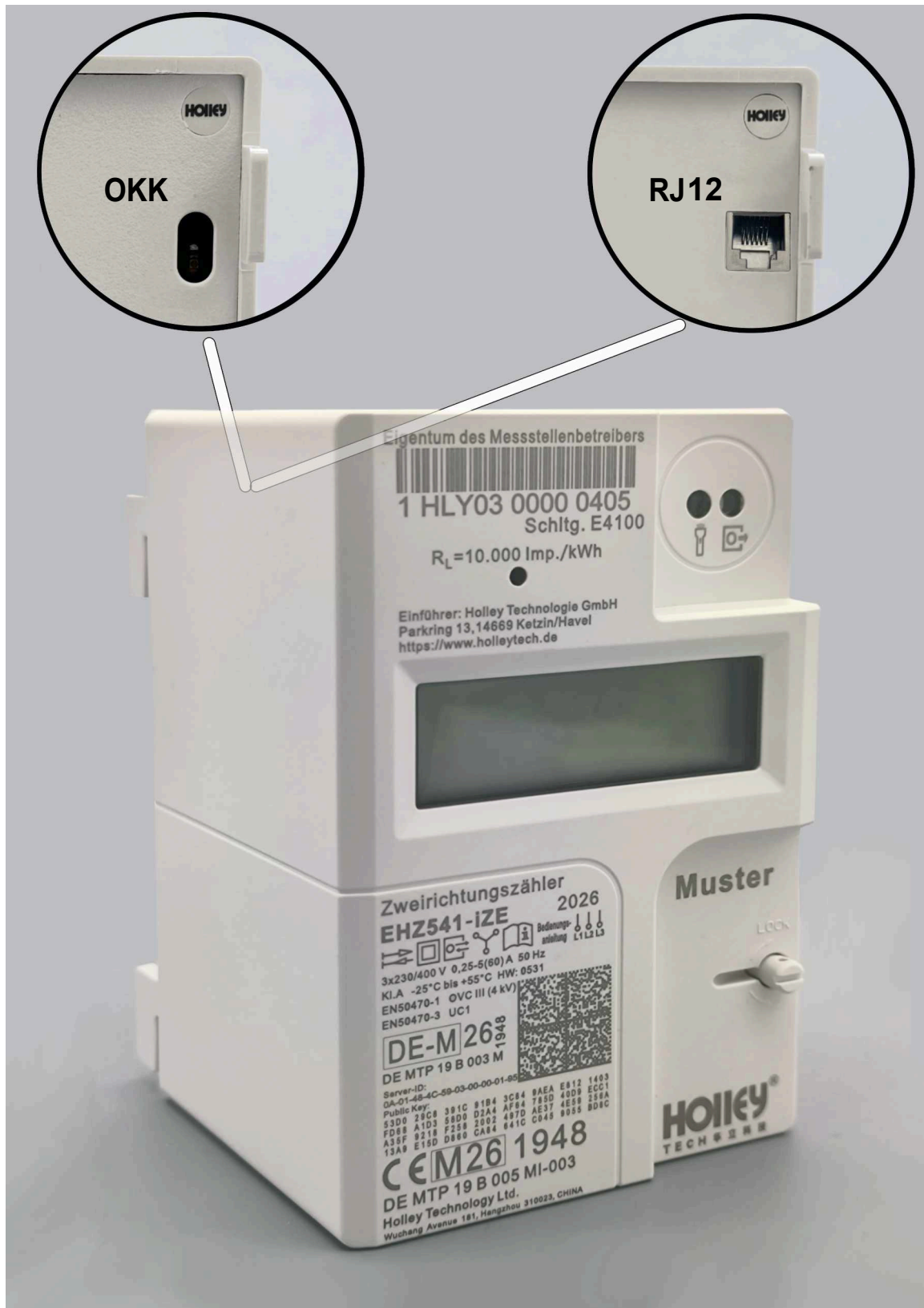


mME DDZ285

**HOLLEY
DIINNO**

**DIGITALISIERUNG UND INNOVATION
STROMZÄHLER**





STROMZÄHLER

Holley EHZ541

(LoRaWAN)

KURZBESCHREIBUNG

Der EHZ541 ist ein Stromzähler mit steckbarer Montage, erhältlich in den Varianten mME und Basiszähler. Ab 2025 unterstützt er zusätzlich die LoRaWAN-Kommunikation für eine noch flexiblere Anbindung. Ab 2026 ist zudem eine Variante mit RJ12-Buchse als LMN- Schnittstelle vorgesehen.

HIGHLIGHTS

- LMN-Schnittstelle in RJ12-Buchsenform, reduziert die Kosten für OKK und erhöht die Kommunikationszuverlässigkeit.
- Über einen BAB-Adapter kann der mME-EHZ541 sicher über ein SMGW in ein Kommunikationsnetz integriert werden.
- Erfüllt die Sicherheitsanforderungen nach BSI TR 03109 und PTB-A 50.8
- Unterstützt LoRaWAN-Kommunikation für moderne, drahtlose Netzwerkintegration.

GERÄTEAUSFÜHRUNGEN

EHZ541 - (i) * * *

1 2 3 4 5

Nr.	Merkmal	Erläuterung
1	Drehstromzähler	EHZ541: Zählertyp
2	Kommunikation mit SMGW	leer: durch separaten BAB (i): integrierte LMN-Schnittstelle
3	Stromrichtung	B: Bezugszähler mit Rücklaufsperr L: Lieferzähler mit Rücklaufsperr Z: Zweirichtungszähler S: Lieferzähler, saldierend ohne Rücklaufsperr
4	Tarife	D: Doppeltarif E: Einzeltarif
5	Weitere Spezifikationen	C: RJ12-Buchse LMN-Schnittstelle L: optionale LoRaWAN Schnittstelle W: optionale wMBus Schnittstelle



STROMZÄHLER Holley DTZ541 (LoRaWAN)

KURZBESCHREIBUNG

Der DTZ541 ist ein besonders kosteneffizienter Dreipunkt-mME-Drehstromzähler, der mit einem BAB-Adapter zum intelligenten Messsystem aufgerüstet werden kann.

HIGHLIGHTS

- Über einen BAB-Adapter kann der DTZ541 sicher über ein SMGW in ein Kommunikationsnetz integriert werden.
- Erfüllt die Sicherheitsanforderungen nach BSI TR 03109 und PTB-A 50.8
- Unterstützt Ein- und Zweirichtungsstrommessung sowie Doppeltarif.
- Verfügbar in zwei Strommessbereichen: 60A und 100A.
- Erfasst und visualisiert Verbrauchsdaten für die letzten 24 Monate.
- Unterstützt die LoRaWAN-Kommunikation für eine flexible, drahtlose Netzwerkanbindung.

GERÄTEAUSFÜHRUNGEN

DTZ541 - (i) * * *

1 2 3 4 5

Nr.	Merkmal	Erläuterung
1	Drehstromzähler	DTZ541: Zählertyp
2	Stromrichtung	B: Bezugszähler mit Rücklaufsperr L: Lieferzähler mit Rücklaufsperr Z: Zweirichtungszähler S: Lieferzähler, saldierend ohne Rücklaufsperr
3	Tarife	D: Doppeltarif E: Einzeltarif
4	MSB-Schnittstelle	B: RS485 C: RS232
5	Weitere Spezifikationen	A: Genauigkeit Klasse A B: Genauigkeit Klasse B L: optionale LoRaWAN Schnittstelle



STROMZÄHLER Holley DDZ285

KURZBESCHREIBUNG

Der DDZ285 ist ein besonders kosteneffizienter Dreipunkt-mME-Drehstromzähler, der mit einem BAB-Adapter zum intelligenten Messsystem aufgerüstet werden kann.

HIGHLIGHTS

- Über einen BAB-Adapter kann der DDZ285 sicher über ein SMGW in ein Kommunikationsnetz integriert werden.
- Optional mit LCD-Hintergrundbeleuchtung für eine bessere Ablesbarkeit der Anzeige.
- Erfüllt die Sicherheitsanforderungen nach BSI TR 03109 und PTB-A 50.8
- Unterstützt Ein- und Zweirichtungsstrommessung sowie Doppeltarif.
- Erfasst und visualisiert Verbrauchsdaten für die letzten 24 Monate.

GERÄTEAUSFÜHRUNGEN

DDZ285 - * * * *
1 2 3 4 5

Nr	Merkmal	Erläuterung
1	Drehstromzähler	DDZ285 : Zählertyp
2	Stromrichtung	B: Bezugszähler mit Rücklaufsperr L: Lieferzähler mit Rücklaufsperr Z: Zweirichtungszähler S: Lieferzähler, saldierend ohne Rücklaufsperr
3	Tarife	D: Doppeltarif E: Einzeltarif
4	MSB-Schnittstelle	B: RS485 C: RS232
5	Weitere Spezifikationen	A: Klasse A B: Klasse B



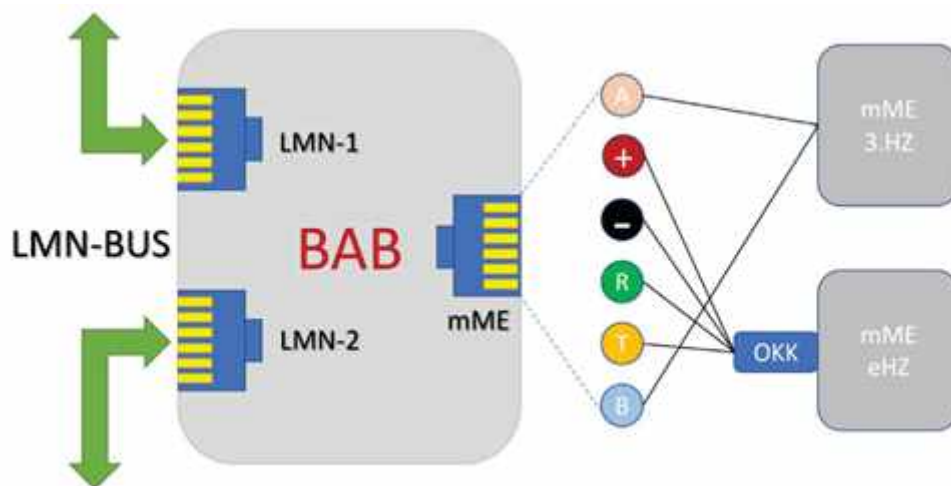
STROMZÄHLER BAB - 01

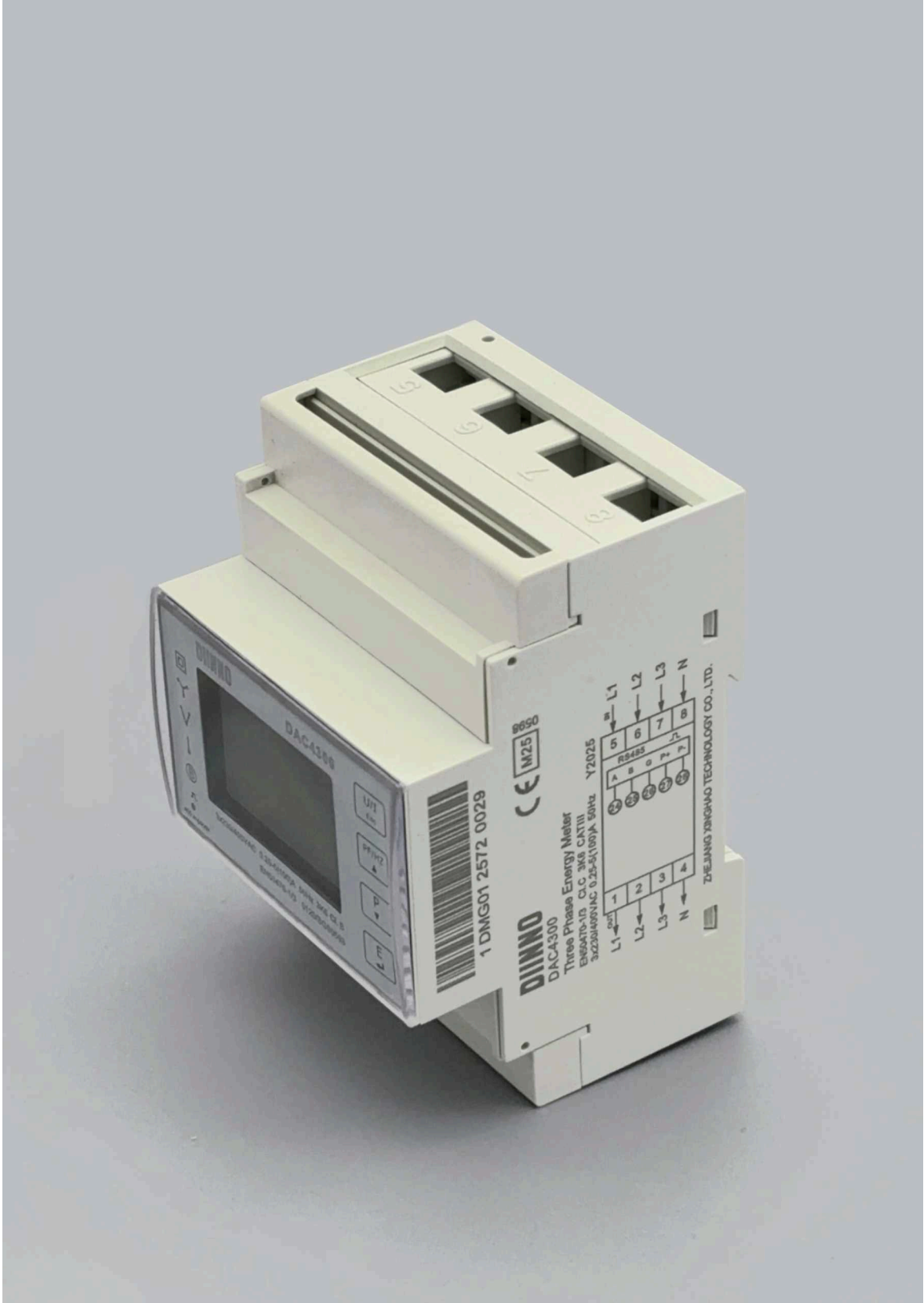
KURZBESCHREIBUNG

Der BAB-01(BSI-konformer Adapter für Bestandszähler) ist ein speziell für unsere modernen Messeinrichtungen (mME) entwickelter Adapter. Mit diesem Adapter können unsere mME-Produkte wie EHZ541, DTZ541 und DDZ285 sicher nach TR-03109 an ein Smart Meter Gateway (SMGw) angebunden werden, um sie zu einem intelligenten Messsystem zu erweitern.

HIGHLIGHTS

- Erfüllt alle technischen Anforderungen gemäß TR-03109 und den FNN-Lastenheften für Schnittstellen und Adapter.
- Kompaktes Design, das eine einfache Installation unterhalb des Klemmendeckels ermöglicht.
- Unterstützt sowohl RS-232 als auch RS-485 Kommunikation für eine hohe Kompatibilität.





STROMZÄHLER DAC 4300

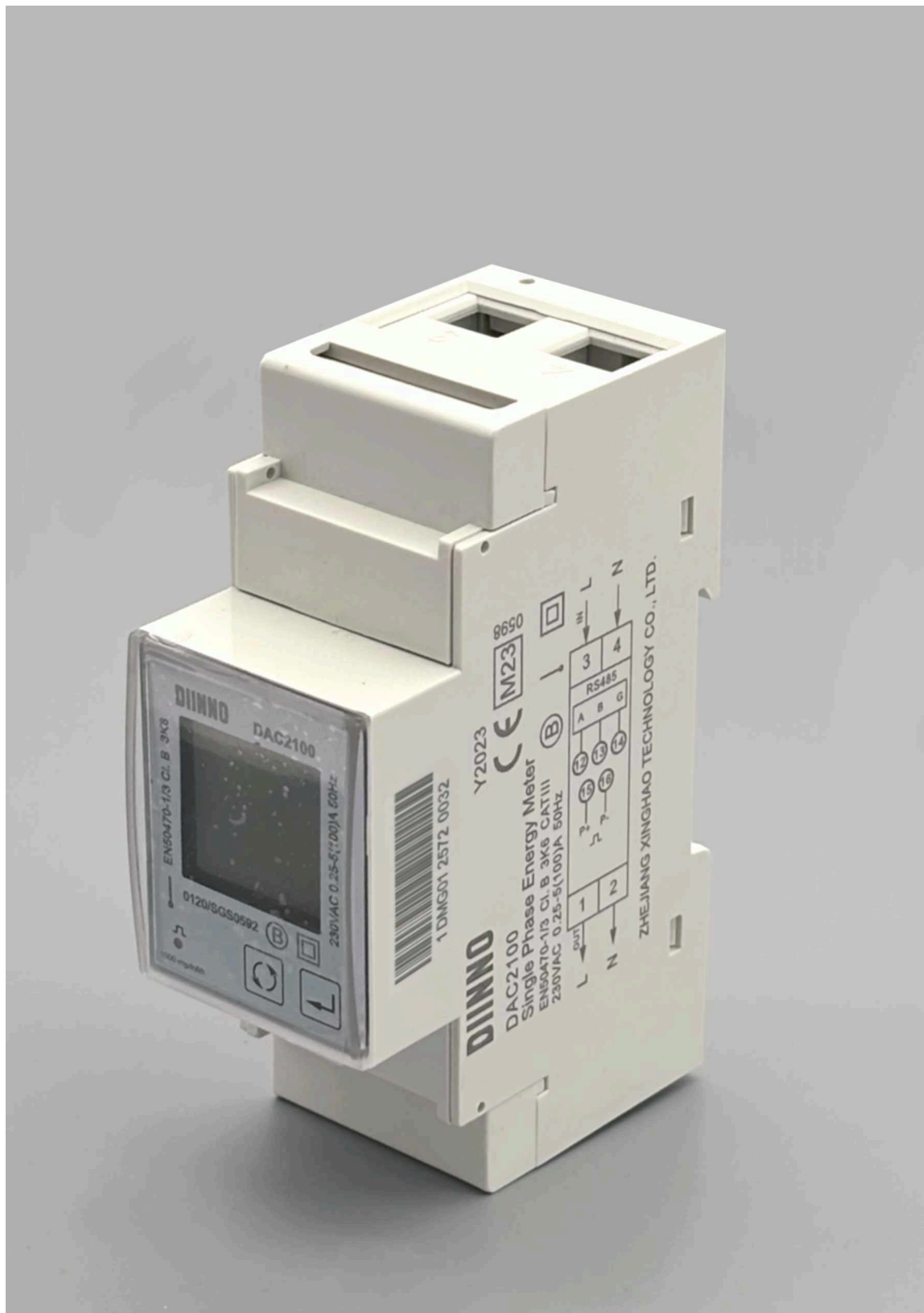
KURZBESCHREIBUNG

Der DAC 4300 ist ein multifunktionaler Hutschienen-Drehstromzähler, der eine Vielzahl elektrischer Parameter misst, darunter Spannung, Strom, die vier Quadranten der Leistungsparameter, Leistungsfaktor sowie zweirichtungs-Wirkenergie und Blindenergie.

HIGHLIGHTS

- Kompaktes Design für eine einfache und platzsparende Installation.
- Unterstützt die statistische Analyse des Stromverbrauchs für erneuerbare Energien.
- Ideal für die Stromüberwachung in Unternehmen und intelligenten Gebäuden.
- Vollständige Kommunikationsfunktionen, kompatibel mit verschiedenen Steuerungssystemen, SCADA-Systemen und Energiemanagementsystem.





STROMZÄHLER DAC 2100

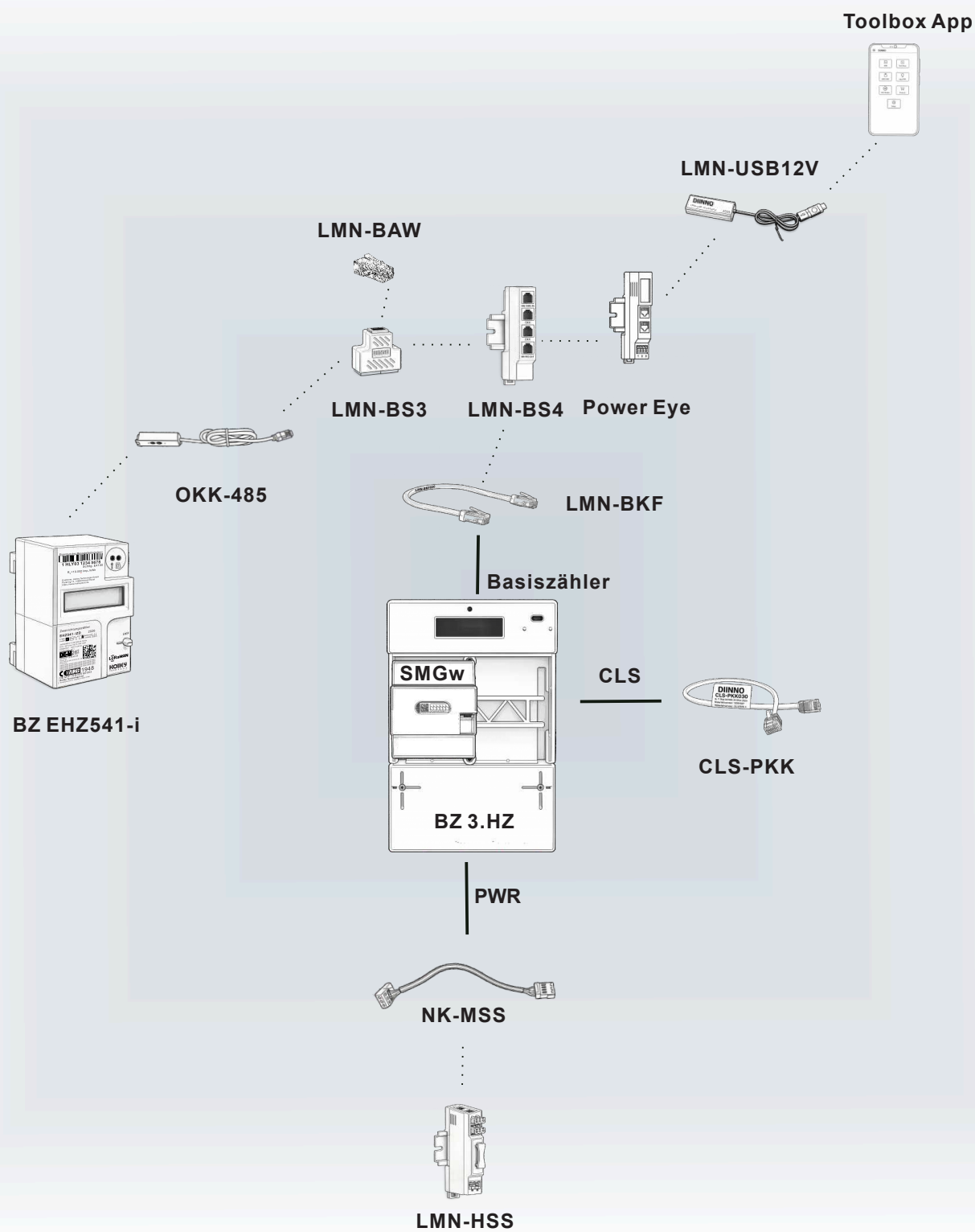
KURZBESCHREIBUNG

Der DAC 2100 ist ein multifunktionaler Hutschienen-Wechselstromzähler, der eine Vielzahl elektrischer Parameter misst, darunter Spannung, Strom, die vier Quadranten der Leistungsparameter, Leistungsfaktor sowie zweirichtungs-Wirkenergie und Blindenergie.

HIGHLIGHTS

- Kompaktes Design für eine einfache und platzsparende Installation.
- Unterstützt die statistische Analyse des Stromverbrauchs für erneuerbare Energien.
- Ideal für die Stromüberwachung in Unternehmen und intelligenten Gebäuden.
- Vollständige Kommunikationsfunktionen, kompatibel mit verschiedenen Steuerungssystem, SCADA-System und Energiemanagementsystem.





DIINNO

DIGITALISIERUNG UND INNOVATION
ZUBEHÖR





DIINNO

Stromzähler

Zubehör

Smart Home

Kontakt

ZUBEHÖR

OKK-485

KURZBESCHREIBUNG

Der neue Standard für optischer Kommunikationskopf! Die neue Generation des OKK-485 ist ein LMN-Kommunikationsadapter für Basiszähler-eHZ. Sowohl das Design als auch die Leistung wurden erheblich verbessert, um ein noch besseres Nutzererlebnis zu gewährleisten.

HIGHLIGHTS

- Großdimensionierte LED-Komponenten verbessern die optische Kommunikationsleistung.
- Weiches, flexibles Kabelmaterial erleichtert die Installation.
- Neues, abgerundetes Gehäusedesign verhindert Kratzer während der Installation.
- Steckverbindungen für Leiterplatten und Kabel sorgen für eine stabile Verbindung und zuverlässige Kommunikation.
- RJ12-Stecker mit zusätzlicher Schutzummantelung für mehr Sicherheit und zur Vermeidung von Kabelverwicklungen.





DIINNO

Stromzähler

Zubehör

Smart Home

Kontakt

ZUBEHÖR

OKK-232

KURZBESCHREIBUNG

Der OKK-232 ist ein hochpräziser optischer Kommunikationskopf, der speziell für die Anbindung von EDL-EHZ Stromzählern an MUC oder Tarifsteuermodule entwickelt wurde.

HIGHLIGHTS

- Hohe Präzision und zuverlässige Datenübertragung.
- Robustes Gehäuse für eine lange Lebensdauer.
- RJ10-Stecker mit speziell spritzgegossener Hülse zur erhöhten mechanischen Stabilität und zuverlässigen Verbindung.





DIINNO

Stromzähler

Zubehör

Smart Home

Kontakt

ZUBEHÖR

LMN-USB12V

KURZBESCHREIBUNG

Der LMN-USB12V ist ein leistungsstarker Adapter zur Kommunikation zwischen PC oder Android-Endgeräten und der LMN-Schnittstelle von Basiszählern. In Verbindung mit der DIINNO Toolbox App lassen sich verschiedene Funktionen am Basiszähler komfortabel durchführen. Dank der integrierten Spannungswandlung ist keine zusätzliche 12V-Stromversorgung erforderlich.

HIGHLIGHTS

- Unterstützung der DIINNO Toolbox App für vielfältige Bedien- und Servicefunktionen.
- Integrierte USB-5V zu LMN-12V Boost-Schaltung für direkten Anschluss ohne zusätzliche Stromversorgung.
- FTDI-Chip für stabile und zuverlässige Kommunikation. Treiberlose Installation und einfache Nutzung.



STROMZÄHLER TOOLBOX APP

KURZBESCHREIBUNG

Die DIINNO Toolbox App ist das kostengünstige Profi-Tool zur Vereinfachung des Smart Meter-Betriebs. Sie ersetzt die umständliche PIN-Eingabe und ermöglicht in Kombination mit LMN-Adapttern die volle Kontrolle über erweiterte Funktionen (z.B. Crypto-Reset, Synchronisation) per Fingertipp. Die App unterstützt zudem Echtzeit-Datenerfassung und NFC-Schnellablesung.

HIGHLIGHTS

- Umfassende LMN-Steuerung ohne aufwendige externe Testgeräte.
- Automatische Lichtsignale via Smartphone-Blitz ersetzen das manuelle "Morsen" mit der Taschenlampe.
- Echtzeit-Diagnose und Visualisierung von Zählerdaten zur Effizienzsteigerung vor Ort.





DIINNO

Stromzähler

Zubehör

Smart Home

Kontakt

ZUBEHÖR

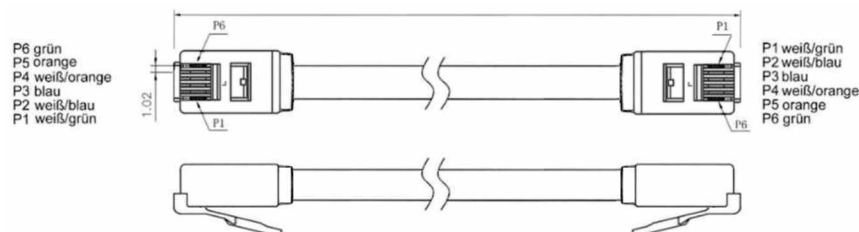
LMN-BKF

KURZBESCHREIBUNG

Das LMN-BKF ist ein hochflexibles RJ12 LMN-Buskabel (RS485), das speziell für die Verbindung zwischen Basiszähler und Smart Meter Gateway entwickelt wurde. Die verstärkte Hülse erhöht die Stabilität und Zuverlässigkeit der Verbindung erheblich.

HIGHLIGHTS

- 16,5 mm langer RJ12-Stecker passt perfekt in tiefe Buchsen des SMGW.
- 4 mm kurze Hülse für optimale Passform in engen Innenräumen von Basiszählern.
- Weiche, hochflexible Kabelummantelung ermöglicht beliebiges Biegen ohne Schäden.
- Optimale Signalübertragung für stabile und zuverlässige Kommunikation.





DINNO

Stromzähler

Zubehör

Smart Home

Kontakt

ZUBEHÖR

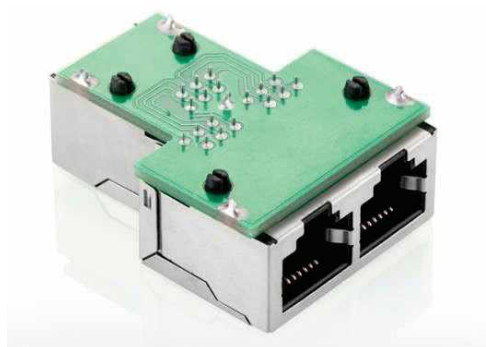
LMN-BS3

KURZBESCHREIBUNG

Der LMN-BS3 ist ein robuster Bus-Splitter, der speziell für die Erweiterung des LMN-Bus oder die Verbindung mit EHZ-OKK entwickelt wurde. Er optimiert die Signalverteilung und verbessert die Netzwerkstabilität.

HIGHLIGHTS

- Robuste, kompakte Bauweise für einfache Handhabung und platzsparende Installation.
- Optimierte Vernetzung und Signalverteilung im LMN-Bus.
- Hochwertige Materialien für eine langlebige und zuverlässige Nutzung.
- Gefertigt mit eigenen DIINNO-Werkzeugen für eine schnelle und kosteneffiziente Produktion.





DIINNO

Stromzähler

Zubehör

Smart Home

Kontakt

ZUBEHÖR

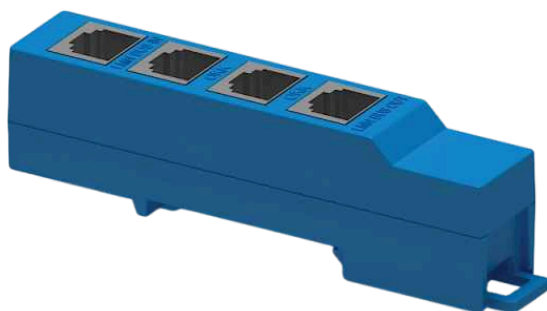
LMN-BS4(P/A)

KURZBESCHREIBUNG

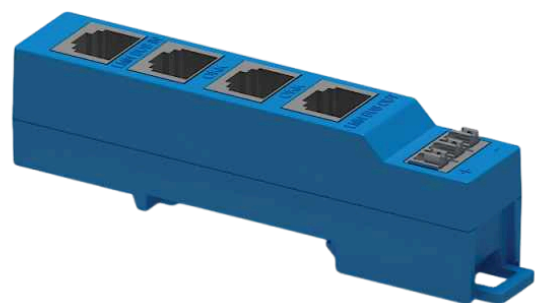
Der LMN-BS4 ist ein robuster und zuverlässiger LMN-Bus-Splitter, der speziell für den Einsatz in Zählerfeldern mit zwei eHZ-Zählern entwickelt wurde. Der BS4 ist in zwei Varianten – passiv und aktiv – erhältlich. Die aktive Version ermöglicht den Anschluss einer 12-V-Hilfsspannung über eine integrierte Anschlussklemme und erhöht damit die Lastfähigkeit des LMN-Bus für eine stabile Kommunikation.

HIGHLIGHTS

- 4 LMN-Schnittstellen zur erweiterten und flexiblen Bus-Verteilung.
- HutschieneMontage für eine einfache und normgerechte Installation im Schaltschrank.
- Hochwertige Materialien für eine langlebige und zuverlässige Nutzung.
- Gefertigt mit eigenen DIINNO-Werkzeugen für eine schnelle und kosteneffiziente Produktion.



LMN-BS4P



LMN-BS4A



DIINNO

Stromzähler

Zubehör

Smart Home

Kontakt

ZUBEHÖR

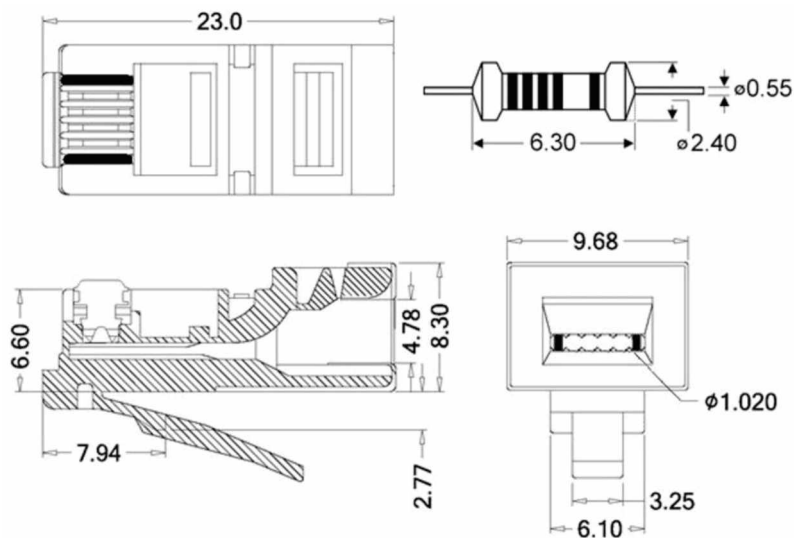
LMN-BAW

KURZBESCHREIBUNG

Der LMN-BAW ist ein RJ12 120Ω Abschlusswiderstand, speziell entwickelt für die Stabilisierung von LMN-BUS (RS485) Netzwerken mit mehreren Teilnehmern. Er reduziert Signalreflexionen und verbessert die Übertragungsqualität.

HIGHLIGHTS

- DIINNO-Stecker mit minimierter Öffnung für eine zuverlässige Verbindung zwischen Widerstandsdraht und Kontaktstück.
- Ausgestattet mit nur 2 Kontaktstellen an Position 1 und 6, um Störungen im LMN-BUS zu vermeiden.
- Hochwertige Materialien für eine langlebige und stabile Signalübertragung.
- Kompaktes, minimalistisches Design für verbesserte Wärmeableitung.





DIINNO

Stromzähler

Zubehör

Smart Home

Kontakt

ZUBEHÖR

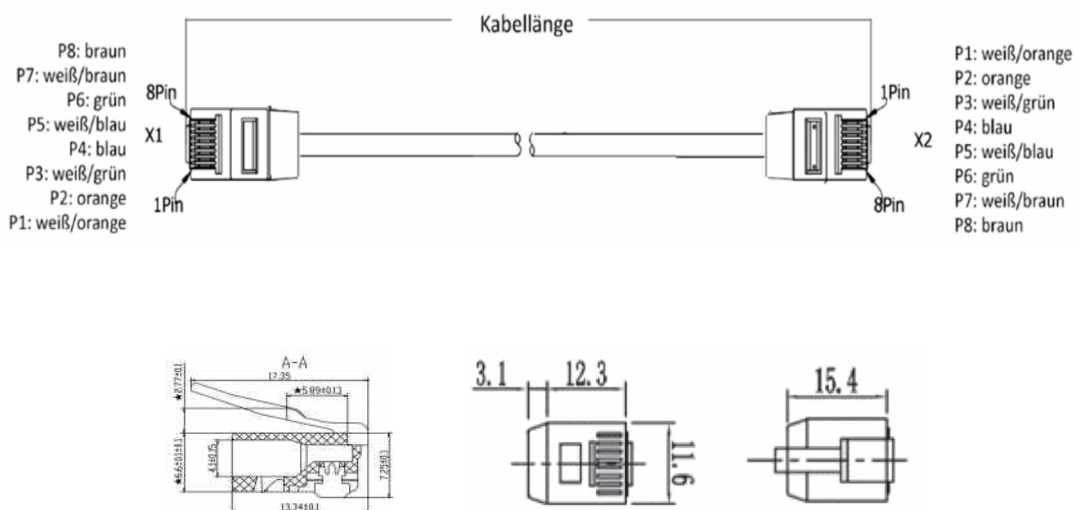
CLS - PKK

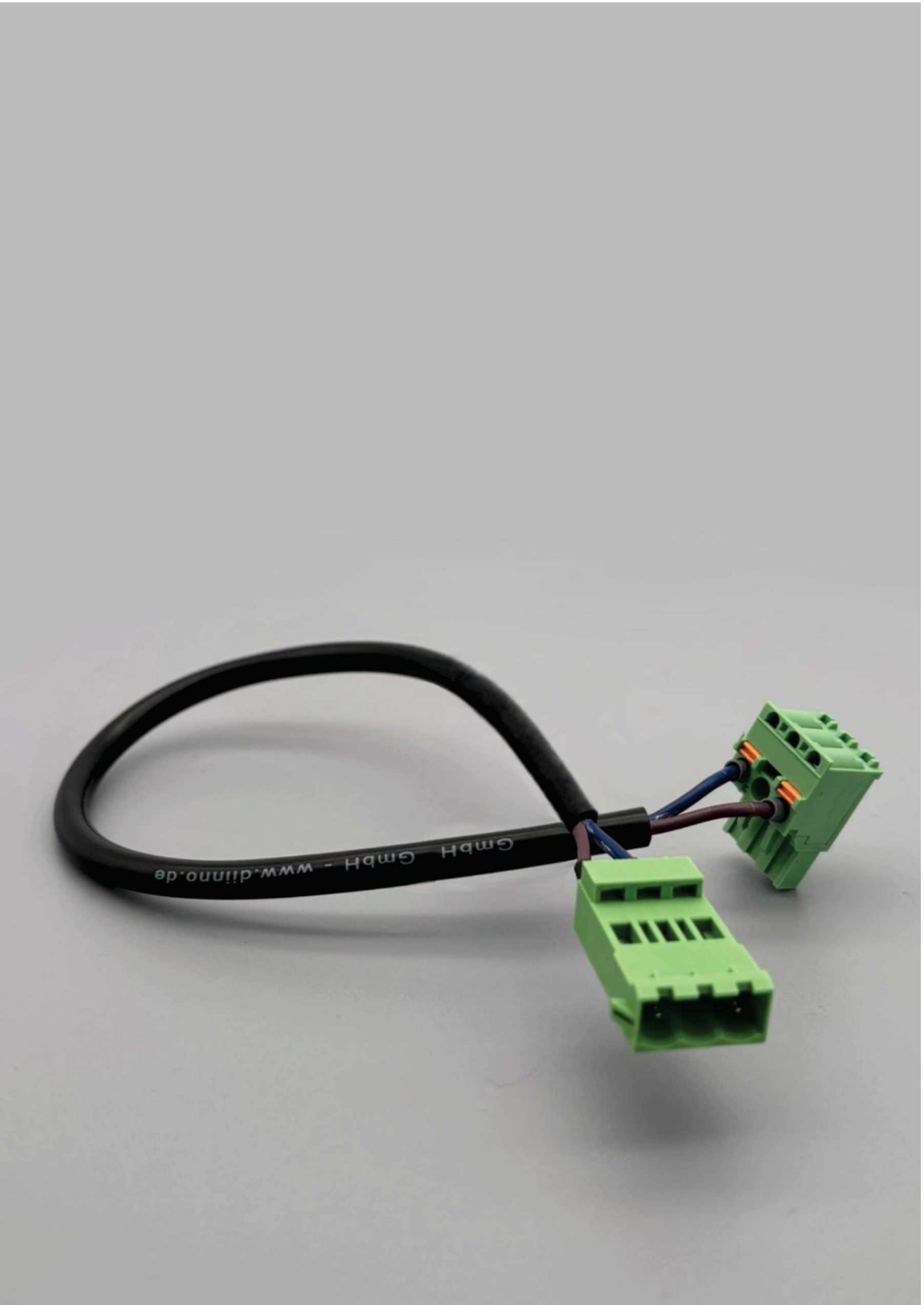
KURZBESCHREIBUNG

Das CLS-PKK ist ein speziell entwickeltes CLS-RJ45-Patchkabel, das sich ideal für den Anschluss eines Controllable Local Systems (CLS) sowie für die Verbindung mit einem Smart Meter Gateway (SMGw) eignet.

HIGHLIGHTS

- Besonders kurze Hülse am Stecker für eine platzsparende Installation.
- Extrem dünnes Kabeldesign, ideal für Anwendungen mit begrenztem Platzangebot.
- Geeignet für den Anschluss an tiefe RJ45-Buchsen von Smart Meter Gateways.
- Hohe Flexibilität und extreme Biegsamkeit für eine einfache Handhabung.





DIINNO

Stromzähler

Zubehör

Smart Home

Kontakt

ZUBEHÖR

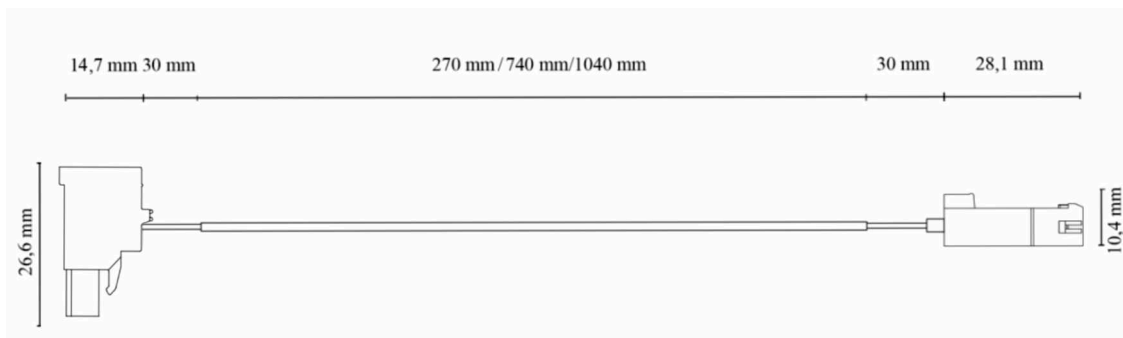
NK - MSS

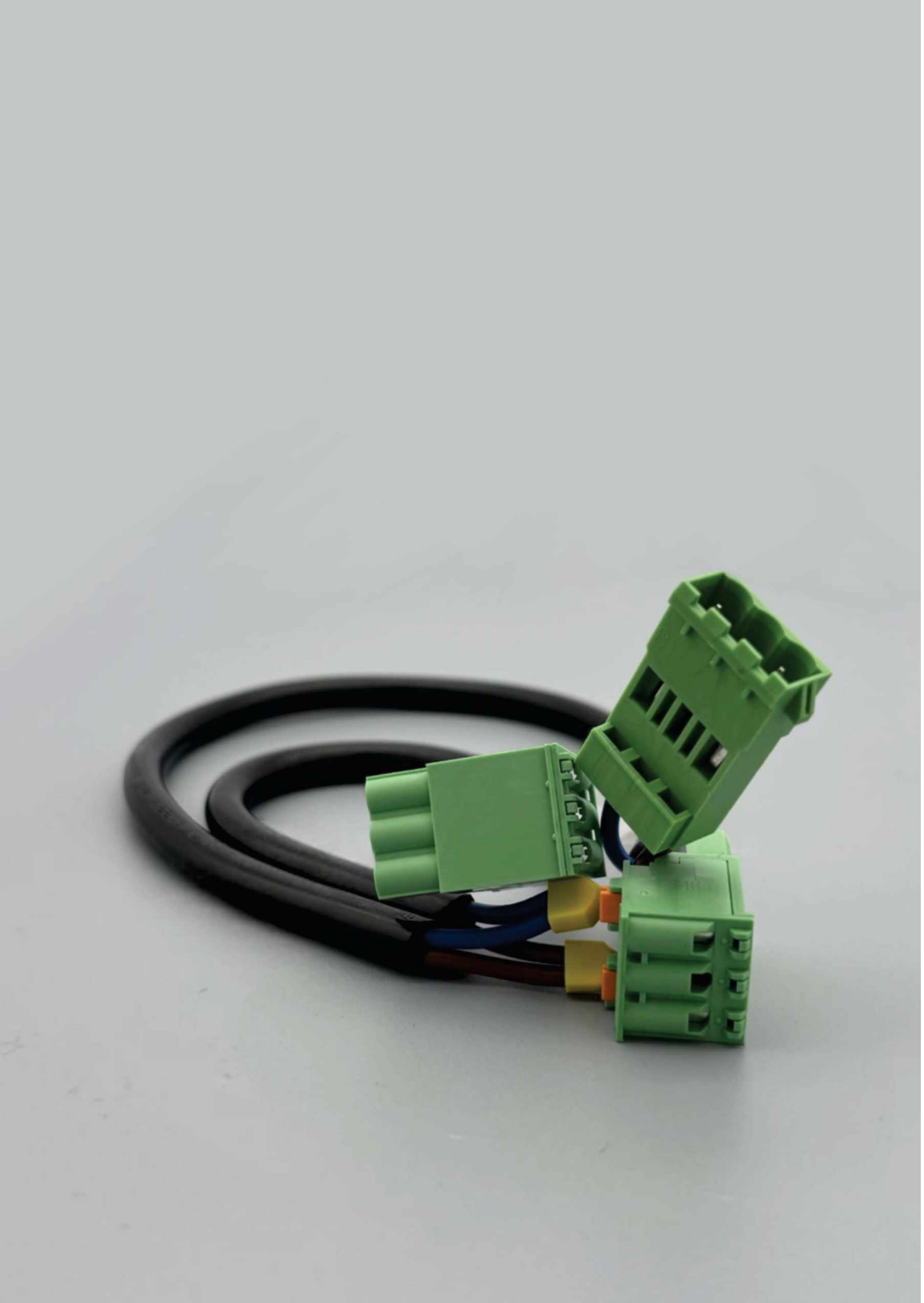
KURZBESCHREIBUNG

Das NK-MSS ist ein hochflexibles Standard-Netz Kabel, das speziell für die elektrische 230V-Versorgung vom Basiszähler zum SMGW entwickelt wurde.

HIGHLIGHTS

- Kabel mit ultra-flexiblem Schutzmantel für erhöhte Zuverlässigkeit.
- Robuste und langlebige Materialien für eine zuverlässige Stromversorgung.
- Speziell für Basiszähler und SMGW-Systeme konzipiert.





DIINNO

Stromzähler

Zubehör

Smart Home

Kontakt

ZUBEHÖR

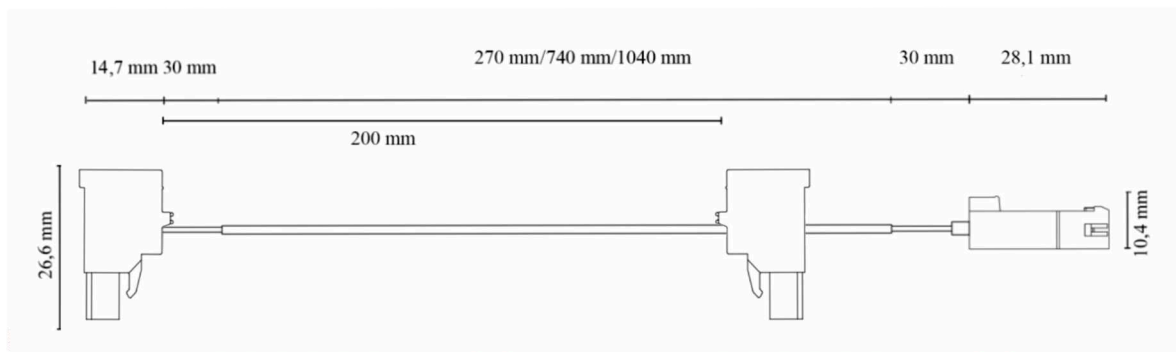
NK - MSY

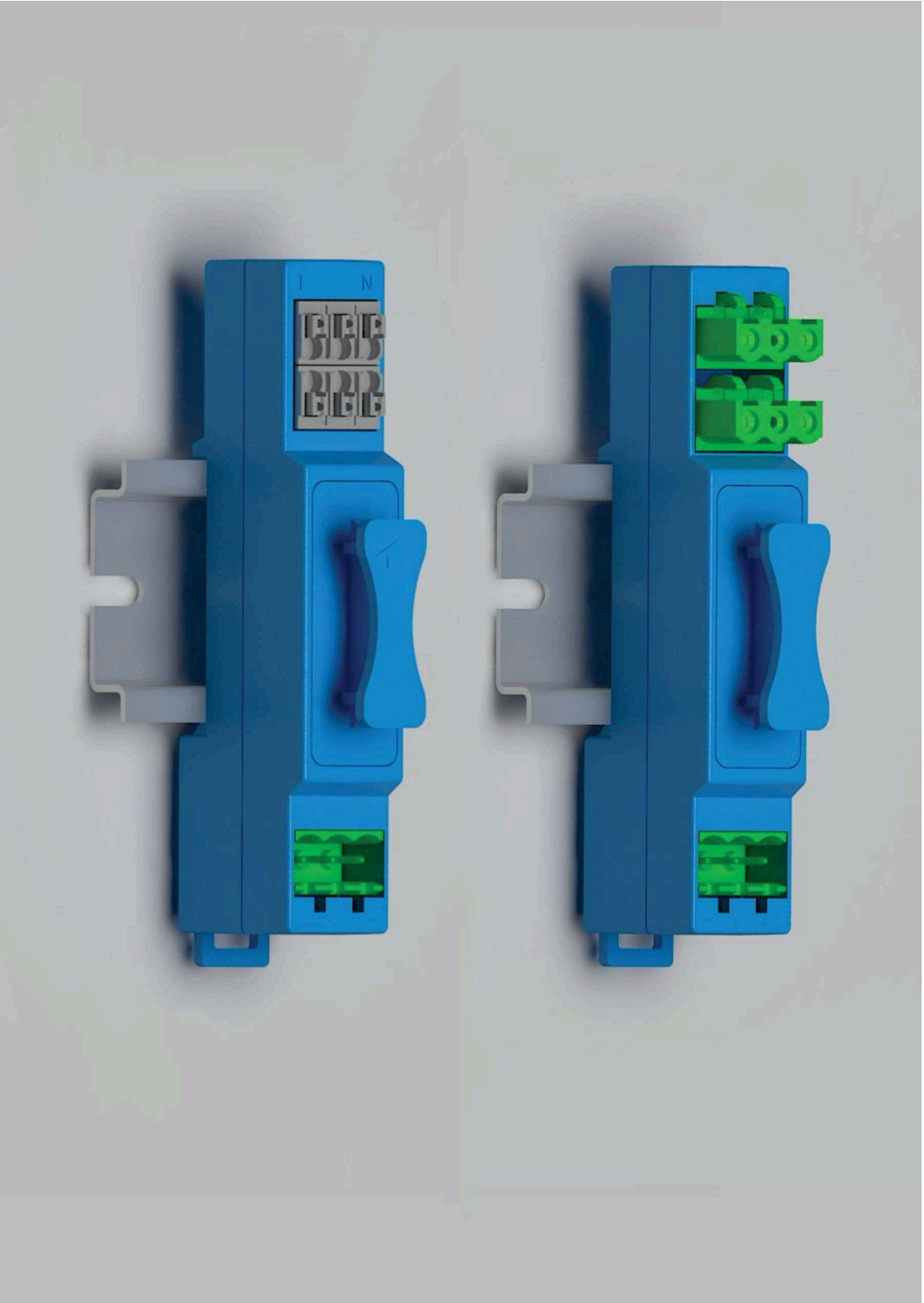
KURZBESCHREIBUNG

Das NK-MSY ist ein hochflexibles Y-Netzkabel, das speziell für die elektrische 230V-Versorgung vom Basiszähler zum SMGw und weiter zum Zusatzgerät entwickelt wurde. Durch seine robuste Bauweise gewährleistet es eine zuverlässige und sichere Stromübertragung.

HIGHLIGHTS

- Kabel mit ultra-flexiblem Schutzmantel für erhöhte Zuverlässigkeit.
- Robuste und langlebige Materialien für eine stabile Stromversorgung.
- Speziell für Basiszähler, SMGw und Zusatzgeräte konzipiert.





DIINNO

Stromzähler

Zubehör

Smart Home

Kontakt

ZUBEHÖR

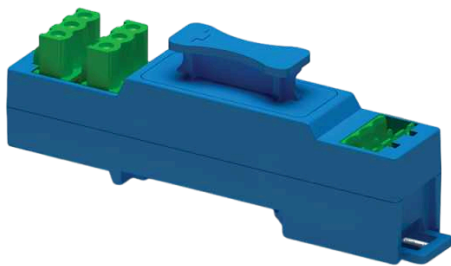
NK-HS(S/K)

KURZBESCHREIBUNG

Das NK-HS(S/K) ist ein robuste Sicherungshalter (1.6A) für das SMGw oder die Steuerbox zur Hutschienenmontage, die speziell für den Einsatz in Zählerfeldern entwickelt wurden. Bei der S-Variante stehen zwei Phoenix-Contact-Ausgänge zur Verfügung, während die K-Variante über klassische Anschlussklemmen verfügt und damit besonders für die direkte Verbindung von Adernleitungen geeignet ist.

HIGHLIGHTS

- Steckbares Sicherungsfach für einen schnellen und sicheren Sicherungswechsel.
- Hutschienenmontage für eine einfache und normgerechte Installation im Zählerschrank.
- Integrierte FNN-konforme Geräteschutzsicherung (max. 1,6 A; 6,3 × 32 mm; 500 VAC).
- Flexible Anschlussvarianten, mit Phoenix-Contact-Klemmen oder klassischen Anschlussklemmen für Adernleitungen.
- Gefertigt mit DIINNO-eigenen Werkzeugen für eine schnelle und kosteneffiziente Produktion.



NK-HSS



NK-HSK



DIINNO

Stromzähler

Zubehör

Smart Home

Kontakt

ZUBEHÖR

POWEREYE

KURZBESCHREIBUNG

Das LMN-PowerEye überwacht alle wichtigen Parameter der LMN 12V Versorgung, wie z.B. Spannung, Strom, SMGw-Ausgangsleistung und Teilnehmerverbrauch. Ein Testmodus ermöglicht die Simulation konstanter Lasten. Über Modbus lassen sich Messdaten speichern und Firmware-Updates durchführen.

HIGHLIGHTS

- Farbdisplay mit Live-Daten: Das integrierte Farbdisplay zeigt alle relevanten Messwerte in Echtzeit an – für eine schnelle Diagnose direkt vor Ort.
- Modbus + PC-Software: Über die Modbus-Schnittstelle in Kombination mit der passenden PC-Software lassen sich Messdaten komfortabel aufzeichnen, speichern und auswerten. Zusätzlich sind Firmware-Updates einfach durchführbar.
- Hutschienenmontage (DIN-Rail): Dank standardisierter Hutschienenbefestigung ist die Installation im Schaltschrank besonders schnell, ordentlich und dauerhaft sicher fixiert.
- Integrierte, einstellbare Last: Die integrierte, einstellbare Last ermöglicht die Simulation des SMGw-Betriebs unter Lastbedingungen.

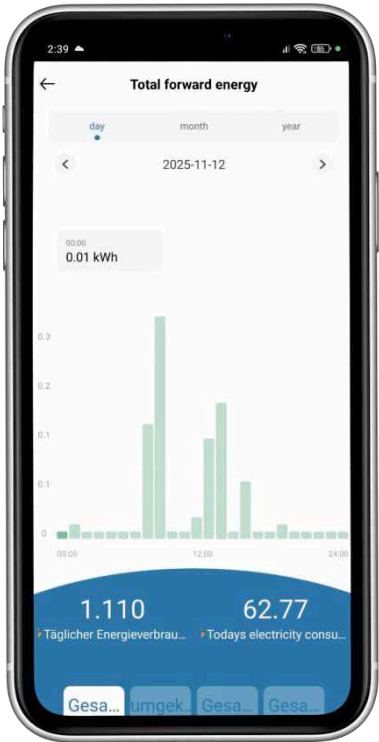
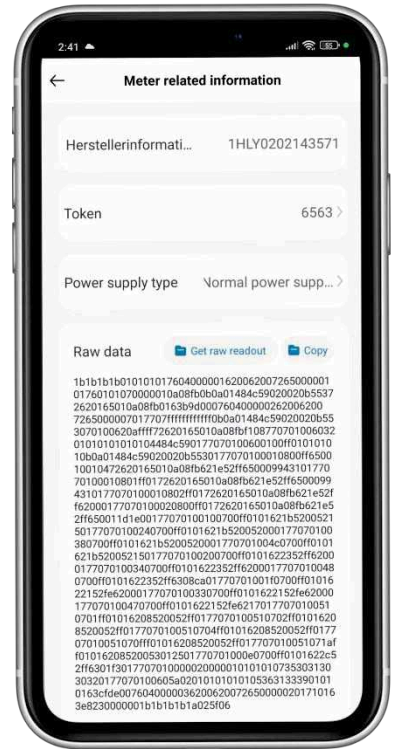




DIINNO

DIGITALISIERUNG UND INNOVATION
SMART HOME





SMART HOME DIINNO LIFE APP

KURZBESCHREIBUNG

Ihre smarte Energieverwaltung! Die DIINNO LIFE App ist eine von uns entwickelte, kostenlose Anwendung zur Nutzung mit unseren Hardware-Produkten. Sie ermöglicht die Echtzeit-Überwachung relevanter Daten und die Steuerung der Geräte. Darüber hinaus können Nutzer ihr eigenes Heimenergiemanagementsystem erstellen oder individuelle Energiesparpläne entwickeln.

HIGHLIGHTS

- Unterstützt iOS- und Android-Smartphones.
- Einfache und intuitive Bedienung mit schneller Geräteintegration.
- Individuelle Szeneneinstellungen für eine personalisierte Nutzung.
- Hohe Kompatibilität mit zahlreichen Tuya-Produkten auf dem Markt, erleichtert die Systemerweiterung für Nutzer.



DIINNO *life*

DIINNO

Stromzähler

Zubehör

Smart Home

Kontakt



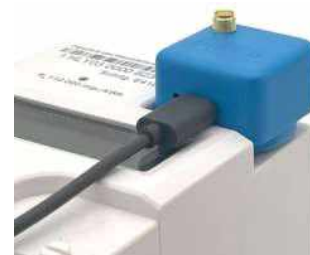
SMART HOME OKK-WIFI

KURZBESCHREIBUNG

Die smarte Energieüberwachung für Ihren Stromzähler! Der OKK-WiFi ist ein Adapter für die Info-Schnittstelle von Stromzählern. Er liest die Zählerdaten aus und überträgt sie in die Cloud, sodass Nutzer die Leistungswerte ihres Stromzählers in Echtzeit über unsere App einsehen können. Dadurch behalten sie den täglichen, monatlichen und jährlichen Stromverbrauch stets im Blick. Zudem können Nutzer basierend auf diesen Daten andere elektrische Geräte steuern, um Energieeinsparungen zu erzielen.

HIGHLIGHTS

- Magnetische Befestigung für eine einfache Installation.
- Zwei Stromversorgungsoptionen: Netzteil und Batterie, flexibel für verschiedene Einsatzszenarien.
- Unterstützung für OTA-Updates und hohe Kompatibilität mit verschiedenen Zählermarken.
- Vollständige Anzeige und Erfassung von Leistungsdaten sowie Tages-, Monats- und Jahresverbrauch.
- Unterstützung für SML-Datenanzeige und -erfassung, ideal für professionelle Anwendungen.



DIINNO

Stromzähler

Zubehör

Smart Home

Kontakt



SMART HOME STECKDOSE

KURZBESCHREIBUNG

Ihre smarte Lösung für elektrische Geräte! Machen Sie Ihre Elektrogeräte smart! Die DIINNO-Steckdose zeichnet sich durch ihr kompaktes, klassisches Design aus und verfügt über einen manuellen Schalter sowie eine LED-Anzeige. Zudem ist sie mit einer Messfunktion ausgestattet, die es Nutzern ermöglicht, ihre elektrischen Geräte aus der Ferne zu steuern und ihr Zuhause intelligent aufzurüsten.

HIGHLIGHTS

- Die Steckdose kann über die DIINNO Life App ferngesteuert werden.
- Unterstützt Szeneneinstellungen für automatisches Ein- und Ausschalten basierend auf anderen Geräteinformationen oder Bedingungen wie Sonnenauf- und -untergang.
- Echtzeit-Anzeige der Leistungsdaten sowie detaillierte Verbrauchsanalyse für Tag, Monat und Jahr.



DIINNO

Stromzähler

Zubehör

Smart Home

Kontakt



SMART HOME THERMOSTATKOPF

KURZBESCHREIBUNG

Intelligenter WLAN-Heizkörperthermostat zur komfortablen Temperaturregelung in Ihrem Zuhause. Per Smartphone-App, Zeitplan oder Sprachbefehl steuerbar – kompatibel mit Tuya/Smart Life, Alexa und Google Assistant. Präzise Regelung für optimale Wärme und spürbare Energieeinsparung. Einfache Montage dank Standard-Ventilanschluss und beiliegender Adapter – ideal zur Modernisierung bestehender Heizsysteme.

HIGHLIGHTS

- WLAN/Tuya-Steuerung – Heizkörper per Smartphone auch unterwegs regeln.
- Zeitplan & Auto-Temperatur – Tages- und Wochenprogramme für effiziente Heizroutine.
- Präzise Regelung & Energiesparen – Konstant angenehme Wärme, weniger Verbrauch.
- Einfache Installation – Mit RA/RAV/RAVL-Adaptern, ohne Werkzeug schnell montiert.
- LED-Display + Batteriebetrieb – Kabellos, sauber, ideal für Wohnung und Mieträume.





**Wir freuen uns auf Ihre Fragen,
Anregungen und Wünsche!**



DIINNO

BESUCHEN SIE UNSERE WEBSITE

UNSERE KONTAKTINFORMATIONEN:

EMAIL: info@diinno.de

TEL: +49 (0) 30-8963 1985

WEB: www.diinno.de

ÖFFNUNGSZEITEN: Mo. - Fr. 09:00 - 16:00

BETRIEBSZENTRALE: Brunsbütteler Damm 93, 13581 Berlin

LAGER: Parking 13 - 14669 Ketzin



DINNO